

**TERMÉKLEÍRÁS**

A CALIBRO NHL egy természetes hidraulikus mész alapú, EN 459 szerinti NHL vakolat, amely környezetbarát, alkalmas nedvesség-, só- és kondenzáció elleni kezelésre minden típusú nedves falazaton, kül- és beltéren egyaránt.

**ALKALMAZÁSI TERÜLET**

- Falak, ahol a felszálló nedvességből származó nedvesség és só felhalmozódása nyilvánvalóan jelen van
- Kondenzációgátló vakolat építése

ELŐNYÖK

- NHL természetes mész alapú termék az EN 459 szabvány szerint
- Környezetbarát
- 2 az 1-ben: Alapvakolat és vakolat egy megoldásban
- Gépi úton is alkalmazható
- Alkalmas beltéri és kültéri használatra egyaránt; egészséges és stabil helyreállítást biztosít hosszú távon
- Alkalmas minden típusú beavatkozáshoz, valamint történelmi és művészeti értékű falazatok rekonstrukciójához
- Gátolja a kondenzációs jelenségek kialakulását
- Alkalmas minden típusú falazat fedésére

ELŐKÉSZÍTÉS ÉS VÉGREHAJTÁS

Az előkészítési és beépítési adatok normál környezeti feltételekre vonatkoznak (hőmérséklet +20 °C; relatív páratartalom 60%).

Felület előkészítés

A meglévő vakolatot a legnagyobb látható emelkedés vonala felett 50-100 cm magasságig távolítsa el. Távolítsa el a laza, morzsálódó részeket, amelyek megakadályozzák az egyenletes tapadást az aljzathoz.

Erős sókoncentráció esetén folytassa a kaparással vagy ecsettel egészen a falazat széléig.

Ha a falazóelemek leromlott állapotára utaló jelek vannak, azokat el kell távolítani és új anyaggal kell helyettesíteni.

Készletkészítés és alkalmazás

Végezzen megelőző munkát az üregek kitöltésére és a felület rendezésére.

A CALIBRO NHL felhordása két egymást követő réteg felhordásával történik az alábbiak szerint:



CALIBRO NHL

1. alapréteg

A durva alapozást az alábbi lehetőségek valamelyikével kell végrehajtani:

- Magas sótartalomtól mentes, nedves falazaton történő alkalmazás esetén készítsen legalább 5 mm vastag ragasztóréteget úgy, hogy egy zsák CALIBRO NHL terméket 6 l vízzel (30 tömeg%-nak megfelelő) ostorfúróval 3-4 percnél nem hosszabb ideig, de mindenképpen homogén, csomómentes keverék előállításáig keverjen össze
- Nyirkos, nyilvánvalóan magas sótartalmú falazaton történő alkalmazás esetén, vagy ha a terméket kondenzációgátló céllal használják, illetve nem nedvszívó aljzat esetén, az első ragasztási réteget a CALIBRO RINZAFFO felhordásával kell elvégezni (lásd a vonatkozó adatlapot)

2. vakolatréteg

A CALIBRO NHL terméket a ragasztóréteg felhordását követő napon, legalább 2 cm vastagságban kell felhordani.

3 cm-nél nagyobb vastagság esetén több rétegben, legalább 24 óra különbséggel kell felhordani; ajánlott az alapréteg felületét érdesíteni a következő réteg tapadásának optimalizálása érdekében.

A 3÷4 cm-nél nagyobb vakolathányos falazat és a nem homogén vakolatvastagságok esetén egy első réteg kiegyenlítő vakolatot kell felvinni, amelybe ajánlott a falazathoz 20-as CONNETTORI (lásd a vonatkozó műszaki adatlapot) segítségével rögzített REVOMAT háló (lásd a vonatkozó műszaki adatlapot) beillesztése.

Habarcslő készítés

A CALIBRO NHL keverhető habfúróval, pohárkeverővel vagy bolygókeverővel.

Habverővel történő keverés esetén öntsön 5 l vizet (25 tömegszázalék) az előkészítő edénybe, majd lassan adagolja hozzá a CALIBRO NHL-t, és legalább 3-4 percig keverje, amíg a keverék krémes állagú nem lesz.

Ha betonkeverőben vagy bolygókeverőben keverjük, öntsünk 5 l vizet a főzőpohárba, majd lassan adjuk hozzá a CALIBRO NHL terméket, és legalább 7 percig keverjük, amíg a keverék krémes állagú nem lesz.

Kézi alkalmazás

A vakolatréteg felhordása a vakolat simításával történik regisztráltak vagy rudak segítségével, hogy a termék összetörése nélkül tartsa meg a vastagságot.

Alkalmazás permetezéssel

A termék külön-külön történő bekeverése után vakológéppel, vakolólándzsával alkalmazható.

Ezért az előzőleg betonkeverőben vagy bolygókeverőben kikevert vakolatot öntse a vakológép megfelelő betöltő tartályába.

A vakolatréteget permetezéssel vigye fel, ügyelve arra, hogy a felhasznált levegő mennyiségét a vakológép által megengedett habarcsáramlásnak megfelelően optimalizálja.

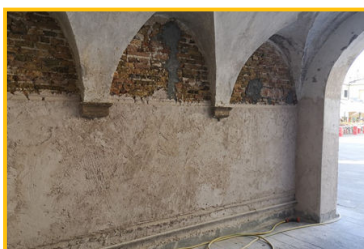
A szórásos felhordás egy speciális, folyamatos keverésű vakológép segítségével is lehetséges.

Ha ez a helyzet, kérjük, tartsa be a vakológép gyártójának utasításait, amelyeknek biztosítaniuk kell a keverék megfelelő mennyiségű levegő bejuttatását a keverékbe, szükség esetén speciális turbórendszerek alkalmazásával.

Minden esetben ellenőrizze a gép használatra való alkalmasságát előzetes vizsgálatokkal vagy a vakológép gyártójával és/vagy a Volteco műszaki szolgálatával való konzultációval.

Felületkezelés

A felületkezelést legalább 14 napos kikeményedés után kell elvégezni X-LIME skim coat és PAINT AIR festékekkel (lásd a vonatkozó adatlapokat) vagy olyan festékekkel, amelyek nem változtatják meg lényegesen a CALIBRO NHL légáteresztő tulajdonságait.



Referenciák a www.volteco.com oldalon érhetők el

FOGYASZTÁS ÉS HOZAM

CALIBRO NHL dokkolóréteg: 5÷5,5 kg/m² 0,5 cm vastagságonként, az aljzat érdességétől függően.

CALIBRO NHL: 10,5÷11 kg/m²/cm vastagság, az aljzat érdességétől függően.



CSOMAGOLÁS ÉS TÁROLÁS

A CALIBRO NHL 20 kg-os zsákokban kerül kiszerezésre.
A termékeket száraz, napfénytől és nedvességtől védett helyen kell tárolni.
Az eredeti csomagolásban lévő CALIBRO NHL eltarthatósága 18 hónap.

FIGYELMEZTETÉSEK - FONTOS MEGJEGYZÉSEK

Ne adjon hozzá vizet a felhasználási idő meghosszabbítása érdekében.
Ha a terméket páralecsapódás-gátló funkcióval használják, gondoskodjon a rendszer alkalmazási helyiségeinek megfelelő szellőztetéséről.
Az előkészítési és beépítési adatok normál környezeti feltételekre vonatkoznak (hőmérséklet +20 °C; relatív páratartalom 60%).

FIZIKAI ÉS MŰSZAKI JELLEMZŐK

Műszaki adatok	Értékek
Megjelenés	mogyorósbarna por
A keverék állaga	tixotróp
Alkalmazási hőmérséklet	+5 °C és + 30 °C között
Megmunkálhatósági idő +20 °C-on	30'
Maximális halmaz méret	1,2 mm
Hővezetési tényező (UNI EN 1745)	0,4 W/mK (táblázati érték)
Tűzzel szembeni viselkedés (UNI EN 13501-1)	Osztály A1
Keverék arány	100 rész por 25 rész víz

Belső minőségellenőrzés alá tartozó paraméterek	Vizsgálati mód	Értékek
Látszólagos sűrűség	UNI EN 1015-10	1,1÷1,2 kg/l
Habarcs sűrűség	UNI EN 1015-6	1,25÷1,35 kg/l
Levegőtartalom	UNI EN 1015-7	> 28%
Vízgőzáteresztő képességi együttható μ	UNI EN 1015-19	< 15
Nyomószilárdság 28 nap	UNI EN 1015-11	< 5 N/mm ² (CS II kategória)
Tapadás a támasztékhoz	UNI EN 1015-12	> 0,1 N/mm ² (FP A típusú hiba)
Kapilláris vízfelvétel	UNI EN 1015-18	> 0,3 kg*m ⁻² *h ^{-0.5}
Jellemzők	Osztály	
0298 Környezetvédelmi terméknyilatkozat (EPD)	EPDItaly 0298 (30/05/2027) www.epditaly.it	

A feltüntetett adatokat laboratóriumban, +20 °C-on és 60%-os relatív víznyomáson kaptuk.

BIZTONSÁG

Lásd a vonatkozó biztonsági adatlapot.

	VOLTECO S.p.a Via delle Industrie, 47 - 31050 Ponzano Veneto (I)
13 DOP 0014 EN 998-1:2004 CALIBRO NHL Habarcs külső és belső vakoláshoz - R típusú felújítóhabarcs	
Tűzzel szembeni viselkedés: Osztály A1 Látszólagos sűrűség: 1,1÷1,2 kg/l Nyomószilárdság: CSII osztály Tapadás: $\geq 0,1$ N/mm ² (FP A típusú hiba) Kapilláris felszívódás: $\geq 0,3$ kg/m ² (dopo 24h) Gőzáteresztő képességi együttható: $\leq 15 \mu$ Hővezetési tényező (táblázatos érték): 0,4 W/mK Levegőtartalom: > 28% Habarcs sűrűség: 1,25÷1,35 kg/l Veszélyes anyagok: Lásd biztonsági adatlapot	



COPYRIGHT

© Copyright Volteco S.p.A. - Minden jog fenntartva.

A jelen dokumentumban szereplő információk, képek és szövegek a Volteco S.p.A. kizárólagos tulajdonát képezik.

Ezek bármikor, előzetes értesítés nélkül változhatnak.

Ennek és más dokumentumoknak (műszaki leírások, broszúrák stb.) a legfrissebb változata a www.volteco.com oldalon található.

Fordítás esetén a szöveg technikai és nyelvi hiányosságokat tartalmazhat.

JOGI MEGJEGYZÉSEK

Megjegyzés a vevőnek/telepítőnek:

Ez a Volteco S.p.A. által rendelkezésre bocsátott dokumentum kizárólag a vásárló/kérelmező számára nyújtott támogatás és tájékoztatás céljából készült.

Nem veszi figyelembe az egyedi működési környezet szükséges ismereteit, amelyhez képest a Volteco S.p.A. minden esetben kívülálló marad.

Nem módosítja és nem terjeszti ki a gyártó Volteco S.p.A. kötelezettségeit.

Ez változhat, és az alkalmazónak minden egyes alkalmazás előtt a www.volteco.com címen tájékozódva frissítenie kell az adatokat.

A fenti pontosítások kiterjednek az értékesítési hálózat értékesítés előtti műszaki/kereskedelmi információira is.

